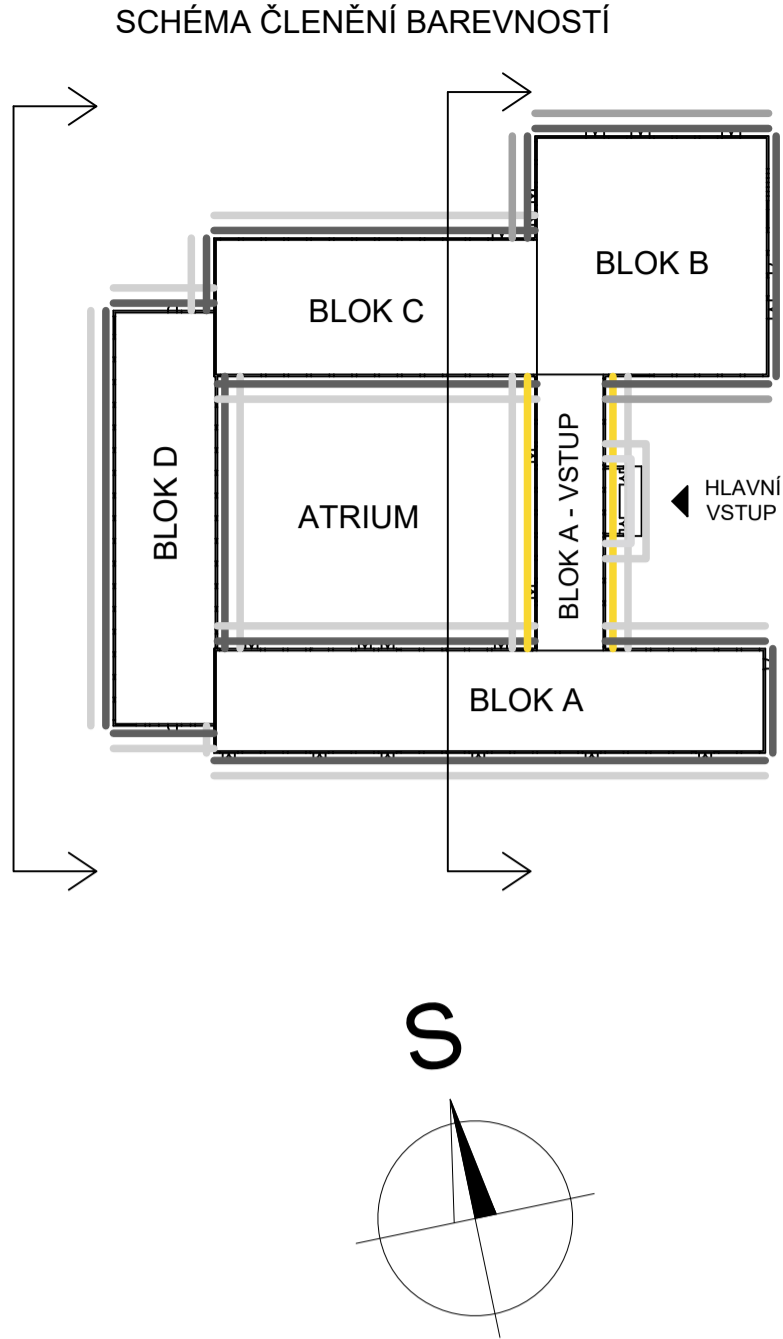
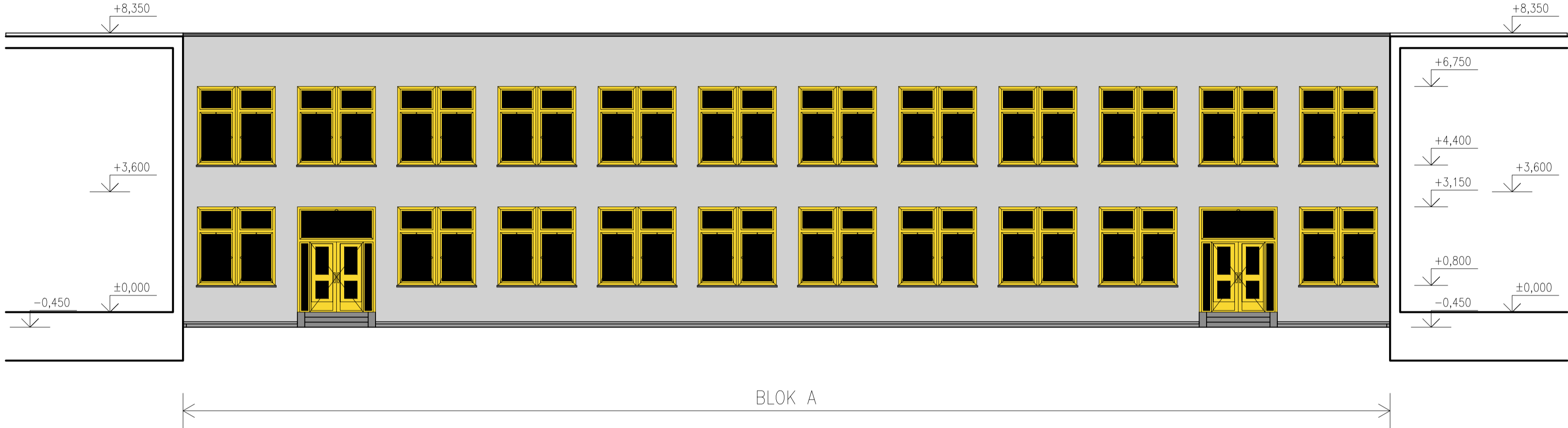


ARCHITEKTONICKÉ POHLEDY ZÁPADNÍ - NAVRŽENÝ STAV



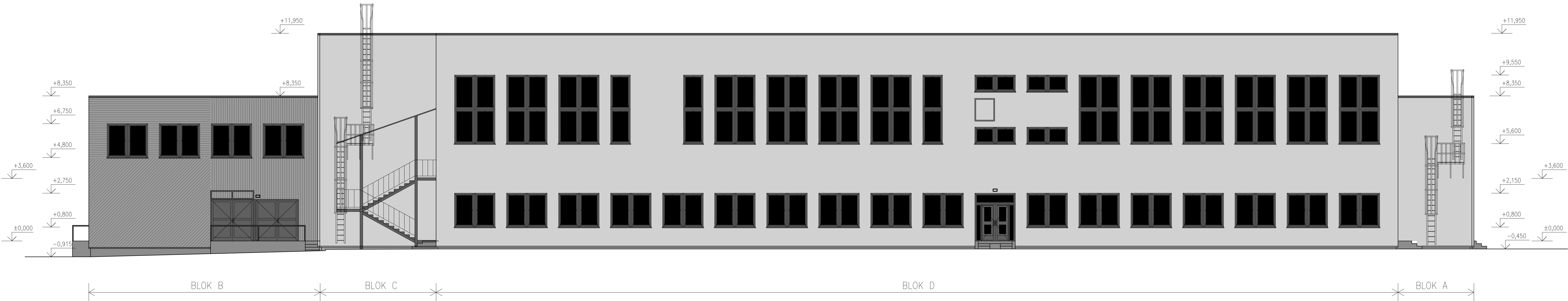
ARCHITEKTONICKÝ POHLED ZÁPADNÍ - VNITŘNÍ POHLED (Z ATRIA)



LEGENDA BAREVNOSTÍ:

- OMÍTKA HLADKÁ ŠEDÁ-NCS N 5000
- OMÍTKA DRÁŽKOVANÁ NCS-N 5000
- OMÍTKA DRÁŽKOVANÁ ŽLUTÁ-NCS S 1070-Y10R
- OKNA ŠEDÁ-BARVA RAL 7021 (ALTERNATIVA RAL 7016)
- OKNA ŽLUTÁ-BARVA RAL 1004
- KLEMPÍŘSKÉ PRVKY-BARVA ŠEDÁ-RAL 7021 (ALTERNATIVA RAL 7016)

ARCHITEKTONICKÝ POHLED ZÁPADNÍ - VNĚJŠÍ POHLED



±0 = 272,0 (BPV)

Tato dokumentace je duševním vlastnictvím ABCD Studio, s.r.o.

Č. ZAKÁZKY: 24-017
DATUM: 13/02/2025
MĚŘÍTKO: 1:100
FORMAT: 12x44

GENERÁLNÍ PROJEKTANT:

ABCD STUDIO
projekty a povolení staveb

Ing. Pavel HROCH
ZODPOVĚDNÁ OSOBA GP: ABCD Studio, s.r.o., Paličkova 910/11a
190 00 Praha 8, Tel: +420 606 475 474

Ing. Pavel HROCH
VEDOUČÍ PROJEKTANT ČÁSTI: ABCD Studio, s.r.o., Paličkova 910/11a
190 00 Praha 8, Tel: +420 606 475 474

Ing. Pavel HROCH
VYPRACOVAL: ABCD Studio, s.r.o., Paličkova 910/11a
190 00 Praha 8, Tel: +420 606 475 474

Jan Marek

INVESTOR: Servisní středisko pro správu svěřeného majetku MČ Praha 8
U Synagogy 236/2, 180 00 Praha 8

STUPEŇ: DOKUMENTACE PRO STAVEBNÍ POVOLENÍ
A PRO PROVEDENÍ STAVBY

STAVBA: S.E.N. objektu Svidnická 506/1
Svidnická 506/1, 181 00 Praha 8- Troja

Č. ČÁSTI: STAVEBNÍ ČÁST

Č. VÝKRESU: ARCHITEKTONICKÉ POHLEDY ZÁPADNÍ
NAVRŽENÝ STAV

Č. VÝKRESU: D.1.1

2.1.38